

Anmeldung

Name, Vorname

Straße, Nr.

PLZ

Ort

Telefon

(mobil)

E-Mail

Geburtsdatum

Beruf (freiwillig)

Hiermit melde ich mich verbindlich für
den nachfolgenden Kurs / Workshop an:

Titel des Kurses / Workshops

Beginn

Die umseitigen Teilnahmebedingungen
habe ich gelesen und akzeptiert.

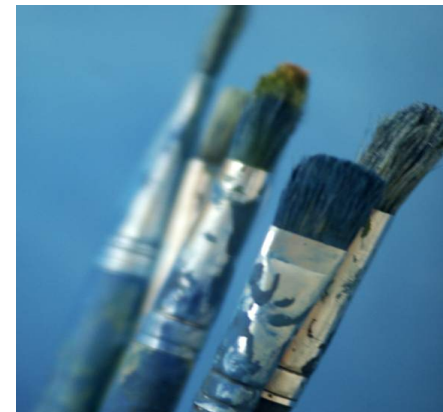
Ort, Datum

Unterschrift

Einwilligungserklärung (Datenschutz)

Hiermit erteile ich die Einwilligung zur
Datenverarbeitung gemäß DSGVO

Inhaber: Georg Siep
Luxemburger Str. 284 a 50937 Köln
Tel. 0221 - 44 73 73
www.kunst-im-hof.de / info@kunst-im-hof.de
Sparkasse KölnBonn
IBAN: DE53 3705 0198 0024 7924 67



Frühjahr 2025

Kurse

Kunst am Vormittag

Vormittags künstlerisch aktiv sein - Malen und
Zeichnen für Einsteiger*innen und
Fortgeschrittene.

8. April - 3. Juni 2025
dienstags von 10 bis 12 Uhr
Kurspausen: 29. April und 27. Mai

7 Doppelstunden
inklusive Grundmaterialien für 185 €
Anmeldung unter Kursnummer
kav-04.25

Malerei und Zeichnung

Verschiedene Themen und Techniken der Malerei und Zeichnung erproben - für Einsteiger*innen und Fortgeschrittene.

9. April - 4. Juni 2025
mittwochs von 19 bis 21 Uhr

Kurspausen: 30. April und 28. Mai

7 Doppelstunden
inklusive Grundmaterialien für 185 €
Anmeldung unter Kursnummer
muz-04.25

Form und Farbe

Die Beziehungen von Form und Farbe praktisch im bildnerischen Prozess erfahren - für Einsteiger*innen und Fortgeschrittene.

10. April – 5. Juni 2025
donnerstags von 19 bis 21 Uhr

Kurspausen: 1. und 29. Mai

7 Doppelstunden
inklusive Grundmaterialien für 185 €
Anmeldung unter Kursnummer fuf-04.25

Workshops auf Anfrage



Teilnahmebedingungen

1. Eine Unterrichtseinheit beträgt 120 Minuten (Doppelstunde).
2. Die Einzelheiten zu den Veranstaltungen sind separat aufgeführt (s. Prospekt, Aushang, Internet) und regeln die Grundlagen der Anmeldung
3. Die angekündigten Veranstaltungen werden in der Regel unabhängig einer Mindestteilnehmerzahl durchgeführt.
4. Teilnahmeberechtigt sind die Personen, die sich per Anmeldeformular angemeldet, die Teilnahmegebühr in der Regel vor Kursbeginn in voller Höhe entrichtet und eine Teilnahmebescheinigung erhalten haben.
5. Die Teilnahmeberechtigung bezieht sich ausschließlich auf die im Anmeldeformular genannte Veranstaltung und die dort benannte Person.
6. Die Anmeldung erfolgt nach folgendem Verfahren:
 - a) Das vollständig ausgefüllte und unterschriebene Anmeldeformular geht vor Veranstaltungsbeginn in der Geschäftsstelle ein.
 - b) Nach Eingang der Anmeldung erfolgt eine Benachrichtigung, ob Sie an der Veranstaltung teilnehmen können (hier entscheidet die Anmeldezahl sowie das Eingangsdatum). Eine Stornierung ist danach nicht mehr möglich.
 - c) Nach Zahlung der Teilnahmegebühr in voller Höhe erhalten Sie eine Teilnahmebescheinigung
7. Ist der Kurs nicht ausgebucht, ist ein Einstieg in den laufenden Kurs grundsätzlich möglich. Dabei werden nur die noch ausstehenden Kurseinheiten berechnet.
8. Ausfälle von Kurs- und Workshopeinheiten, die der Veranstalter zu verantworten hat, werden in voller Höhe zurückerstattet, wenn keine Nachholtermine gefunden werden können.

kunst im hof, Inhaber: Georg Siep